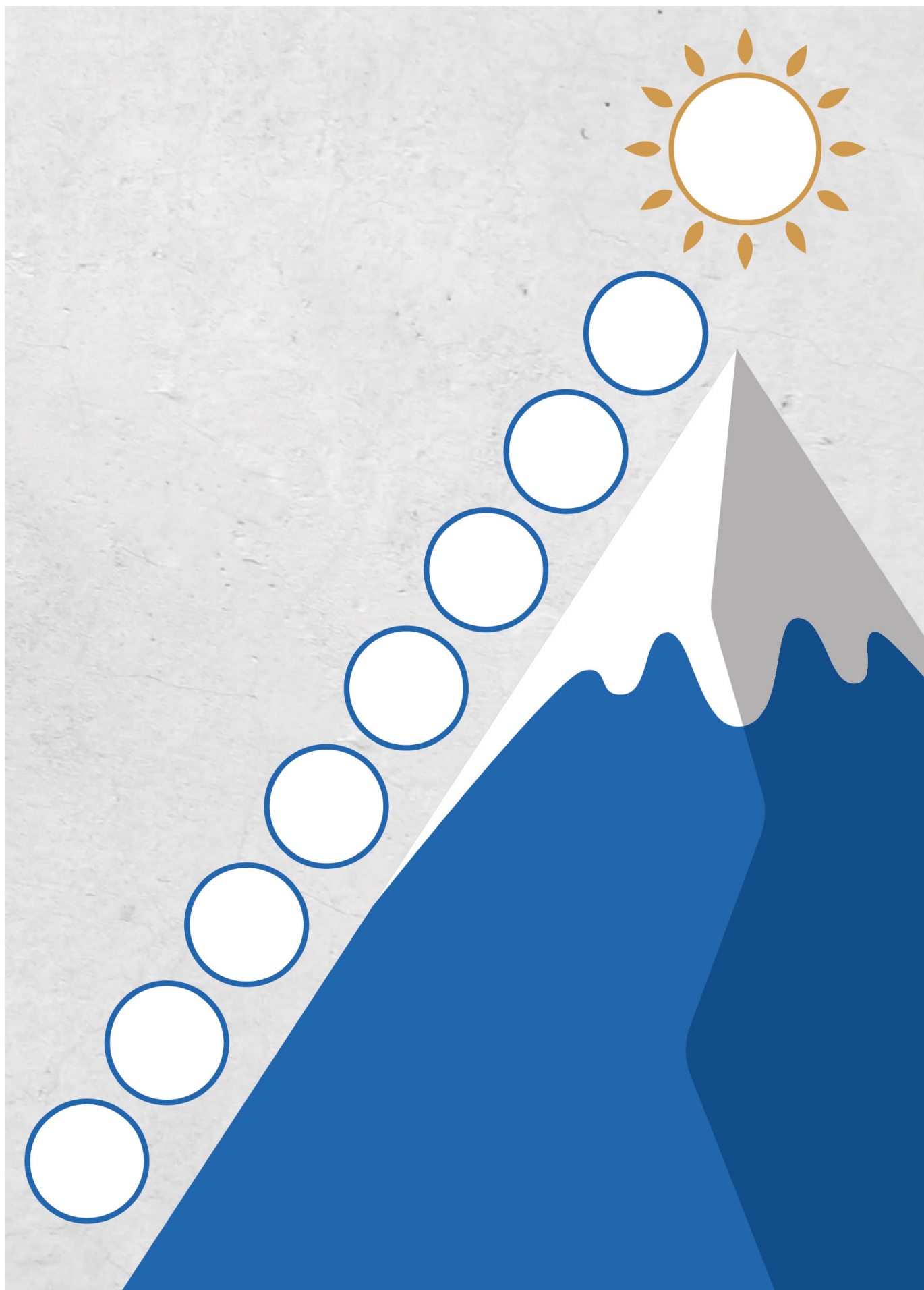




«МОЯ КАМЧАТКА — ЗАПОВЕДНЫЙ КРАЙ»

Рабочая тетрадь
2 класс





Что за место изображено на твоей фотографии?

Что самого интересного ты увидел, когда был в этом месте?

Какие животные там живут?

Ты видел там каких-то животных? Что они делали?

В этом месте было что-то, что тебе не нравится?

Ты хочешь приехать туда ещё раз?

Что ты пожелаешь тем, кто приезжает в это место?

-
-
-
-

Справочник

Вулкан — это геологическое образование, возникшее над трещиной в земной коре, по которой извергается на земную поверхность лава.

Действующий вулкан — тот, который извергался на памяти человечества.

Потухший вулкан — вулкан, не извергавшийся на памяти человечества.

Очаг магмы — камера под вулканом, заполненная магмой.

Магма — это огненно-жидкий расплав, возникающий в земной коре на больших глубинах.

Лава — это излившаяся магма.

Жерло — канал, по которому поднимается магма.

Кратер — отверстие на вершине вулкана, через которое изливается магма.

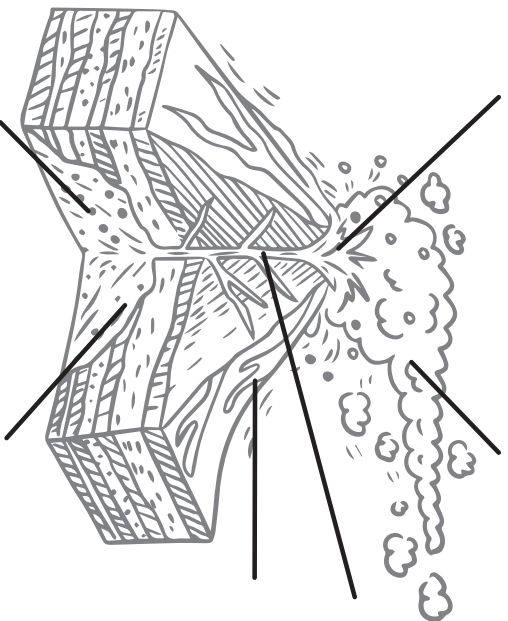
Конус — возвышенность на поверхности Земли из продуктов выброса вулкана.

Гейзер — это источник, периодически выбрасывающий фонтаны горячей воды и пара.

Вулканы. Строение вулканов

1. Укажи, из чего состоит вулкан, используя справочник

2. Запиши функции вулкана:

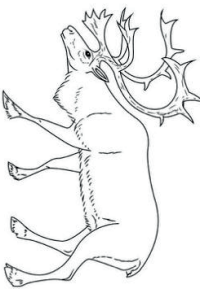


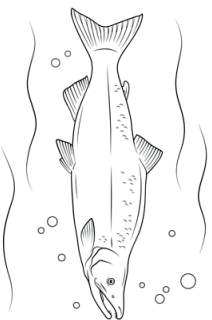
3. Укажи вулканы Камчатки:

- Везувий Корякский Кроноцкий Этна Фудзияма Горелый Камбалыный

Животный мир Камчатки

1. Подпиши названия животных, которых ты видишь на картинках.











2. Подберите меню для каждого животного.

МЕНЮ

Завтрак: рыба
Обед: рыба
Ужин: рыба

МЕНЮ

Завтрак: трава
Обед: ягоды и грибы
Ужин: мох, ягель

МЕНЮ

Завтрак: рачки
Обед: моллюски
Ужин: мелкие рыбки

МЕНЮ

Завтрак: корешки
Обед: листья
Ужин: трава

МЕНЮ

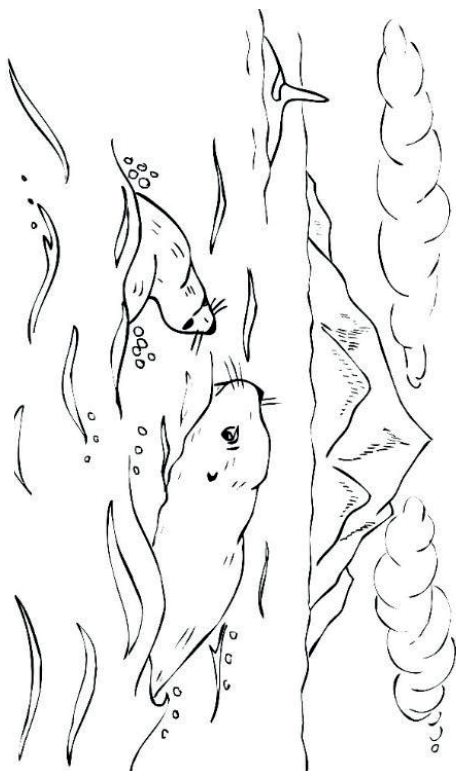
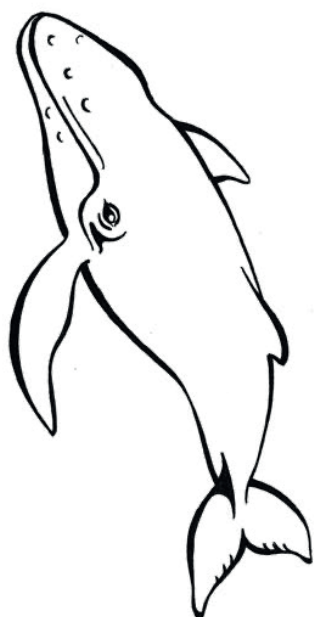
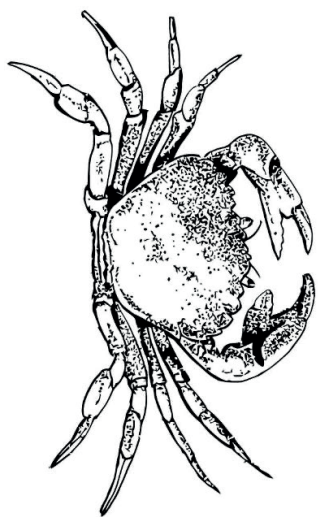
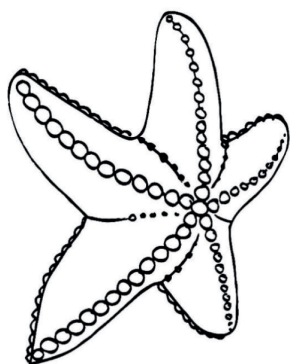
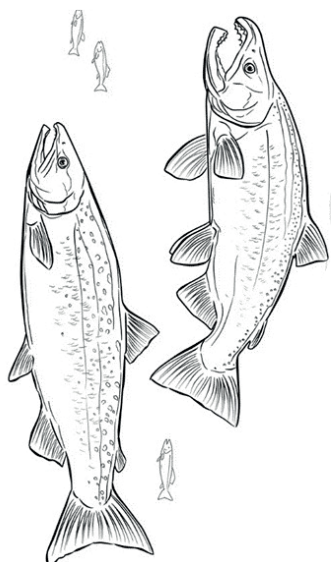
Завтрак: белка
Обед: кедровые орешки
Ужин: мышка и ягоды

Логотип ФГБУ «Кроноцкий государственный заповедник»

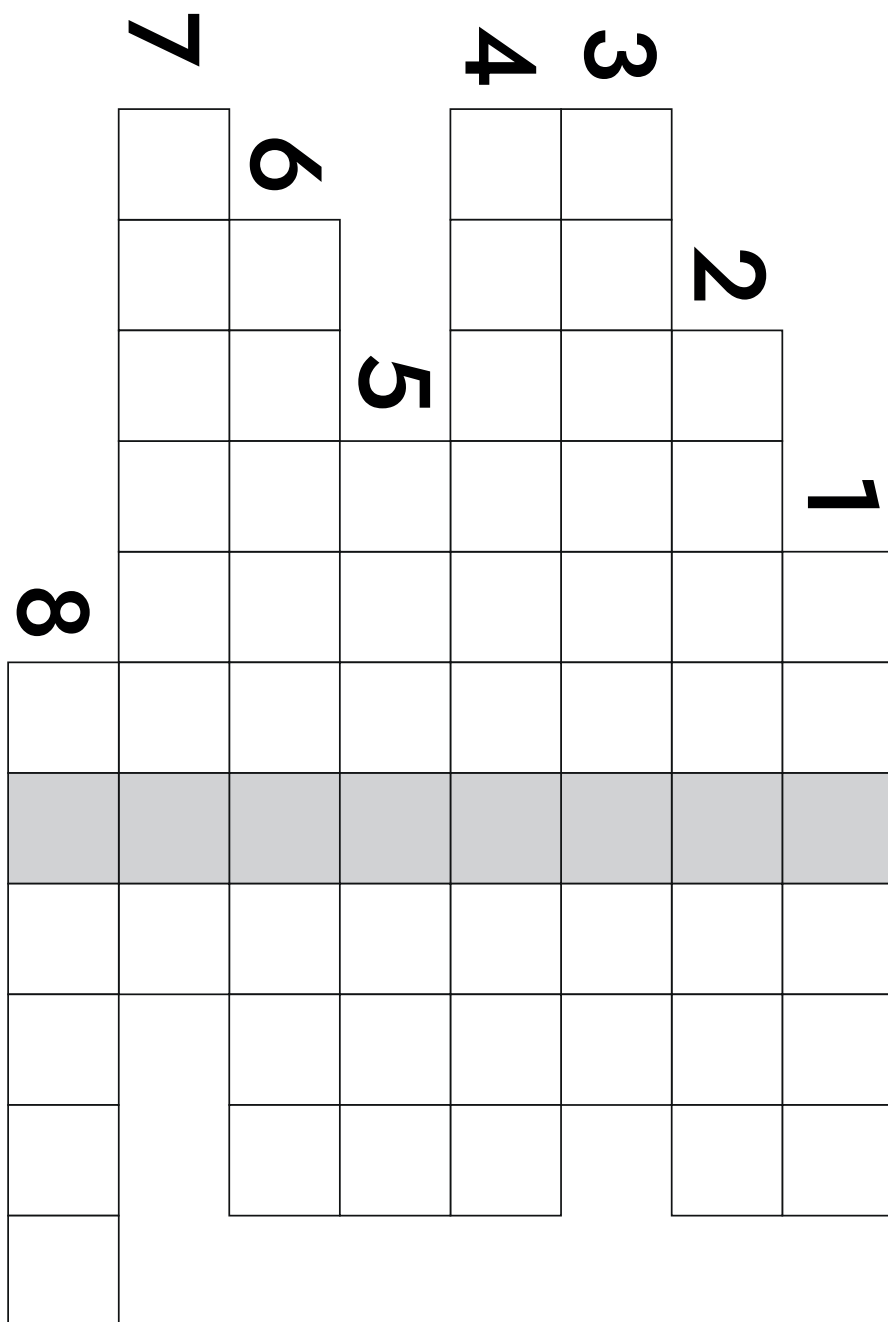


КРОНОЦКИЙ ЗАПОВЕДНИК

**О каком животном сведения быгли самые интересны?
Раскрасьте это животное**



Кроссворд





Фамилия, имя путешественника _____

Задание: Проводи медвежонка по медвежьей тропе к его семье.

Задание:

Численность какого животного хотели восстановить, когда создавали Кроноцкий заповедник? Раскрась это животное.



Калан



Соболь



Бурый медведь

Задание:

Найди названия природных объектов Кронецкого заповедника и закрась их.

К	Р	О	Н	О	Ц	К	О	Е	Ю	О	З	Е	Р	О	Ё
Ж	Э	Ъ	Д	О	Л	И	Н	А	Ф	С	М	Е	Р	Т	И
Я	С	Е	В	Е	Р	Н	Ы	Е	Ы	О	Л	Е	Н	И	Э
Г	Е	Й	З	Е	Р	Ы	Ь	Ъ	Ь	П	И	Х	Т	А	Ю

Игра «Вопрос – ответ»

Вопрос № 1. Надо ли запретить потреблять в квартирах воду в неограниченных количествах?

а) Нужно регулировать потребление воды. Для этого сейчас в квартирах устанавливают счётчики воды. Человек потребляет её столько, сколько требуется для жизни и учится экономить её расход.

б) Не надо, на планете и так воды много, больше, чем суши, воды хватит всем.

Вопрос № 2. Нужно ли ограничить потребление электричества?

а) Нужно научиться экономно расходовать энергию, и тогда мы сохраним запасы горючих полезных ископаемых: угля, нефти.

б) Не нужно, сейчас без электроэнергии не обойтись, все приборы работают на ней.

Вопрос № 3. Надо ли ограничить число вещей натурального происхождения у людей?

а) Можно продлевать жизнь вещам, вовремя их ремонтировать. Можно заменить.

б) Не надо, можно больше выращивать растений и животных, из которых будут сделаны вещи.

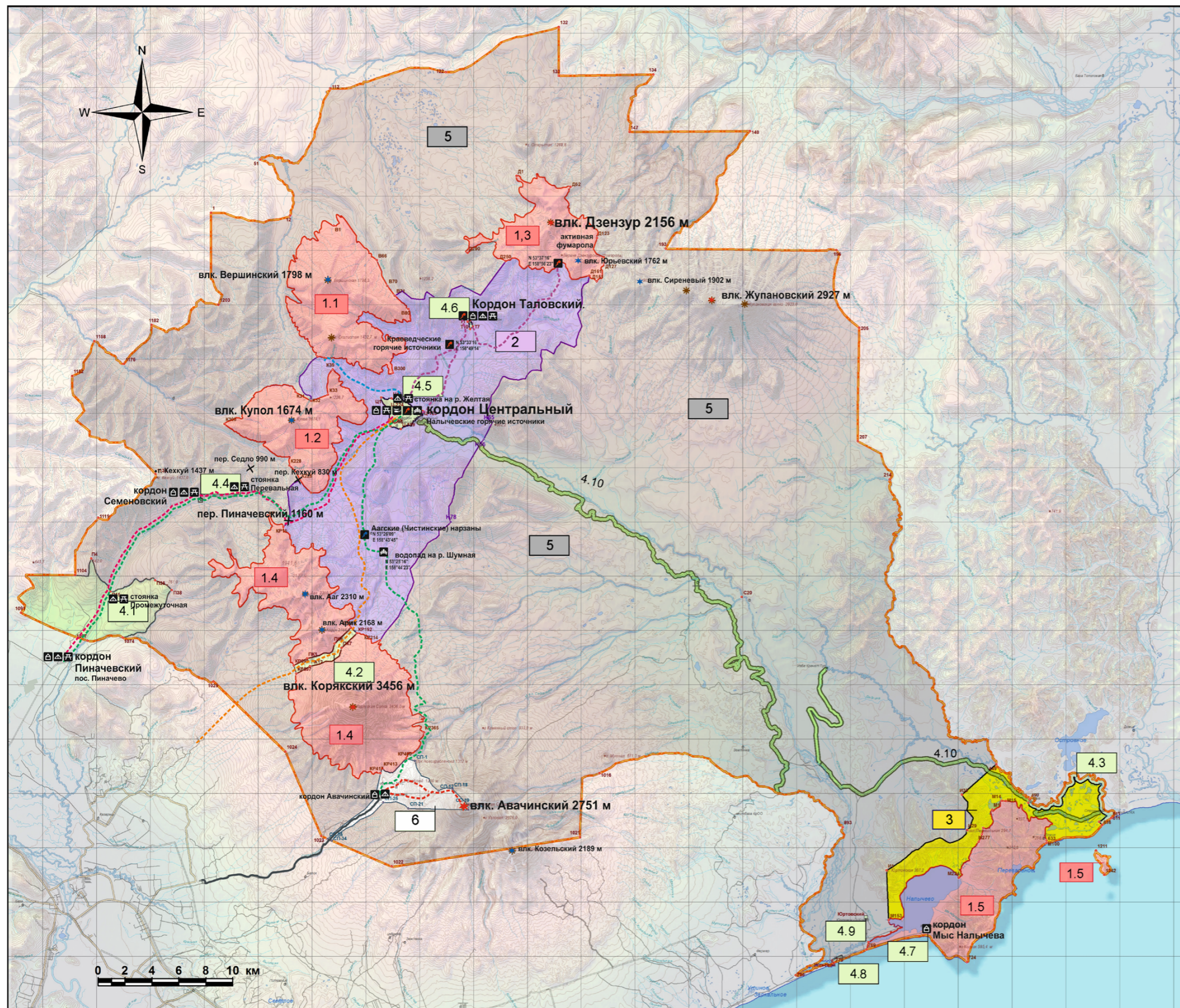
Вопрос № 4. Нужно ли запретить использовать полиэтилен и другие подобные упаковочные материалы?

а) Да, так как полиэтилен не перерабатывается разрушителями, он будет только загрязнять природу.

б) Но ведь этот упаковочный материал очень прочный и красиво выглядит.

СХЕМА ФУНКЦИОНАЛЬНОГО ЗОНИРОВАНИЯ ПРИРОДНОГО ПАРКА "НАЛЫЧЕВО"

КГБУ «Природный парк «Вулканы Камчатки». Кластер «Налычево»



Условные обозначения

Зона особой охраны

- 1.1 Вершинская
- 1.2 Купол
- 1.3 Дзензурская
- 1.4 Корякская
- 1.5 Озеро Налычево - Мыс Налычева

2 Зона охраны уникальных природных комплексов и объектов

3 Зона охраны историко-культурных комплексов

Зоны хозяйственного назначения

- 4.1 Пиначевская
- 4.2 Корякский перевал
- 4.3 Островная
- 4.4 Семеновская
- 4.5 Центральная
- 4.6 Таловская
- 4.7 «Кордон Мыс Налычева»
- 4.8 Нижнелычевский Устьевой
- 4.9 Нижнелычевский Юртовский
- 4.10 Зона хозяйственного назначения «Линейные объекты (сооружения)»

5 Зона регулируемого туризма и рекреации

6 Зона свободного посещения «Авачинская»

• Характерные точки границ функциональных зон

Туристские маршруты:

- 1 Пиначево - Налычево
протяженность: 39 км
- 2 Пиначево - Налычево - Авачинский перевал
протяженность: 75 км
- 3 Налычево - Таловские горячие источники - влк. Дзензур
протяженность: 28 км
- 4 Налычево - Аагские нарзаны - водопад на реке Шумной
протяженность: 15 км
- 5 Налычево - Вершинское озеро
протяженность: 11 км
- 6 «Путешествия по Авачинскому перевалу»
протяженность: 7 км
- 7 В Налычево через Корякский перевал
протяженность: 35 км

- инспекторский домик, приют
- место для стоянки
- навес с костровищем
- дорога для 4WD автомобиля
- действующий вулкан
- потухший вулкан
- памятник природы
- интересный объект
- родник
- горячий источник
- туристский маршрут
- граница парка
- грунтовая дорога

